



RECI SAÚDE
PREV RECIFE



GERÊNCIA DO SAÚDE RECIFE
DIVISÃO DE PREVENÇÃO DE
DOENÇAS E PROMOÇÃO À SAÚDE

CORAÇÃO SAUDÁVEL

GARANTIA DE VIDA

NO RITMO CERTO



PREVENÇÃO E COMBATE

À HIPERTENSÃO

ARTERIAL

RECIFE SAÚDE PREV RECIFE

Autarquia Municipal de Previdência e Assistência à Saúde dos
Servidores - Ampass

Diretoria Executiva

Marconi Muzzio Pires de Paiva Filho
Diretor-Presidente da AMPASS

Francisco Canindé Antunes Furtado Jr.
Vice Diretor-Presidente da AMPASS

Fernanda de Carvalho Albuquerque
Gerente do Saúde Recife

Equipe Saúde Recife

Daniela Lafayette
Gestora da Rede Credenciada e Atenção à Saúde

Edson Oliveira
Chefe da Divisão Técnica de Prevenção a Doenças e
Promoção à Saúde

Kátia Salgado
Enfeimeira

Equipe de Estagiários

Emanuella Gomes
Larissa Ribeiro

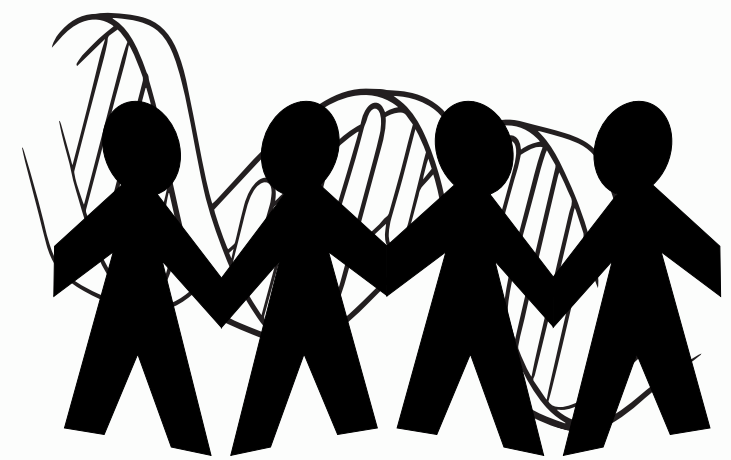
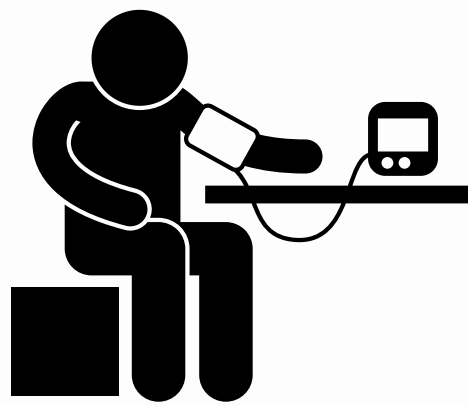
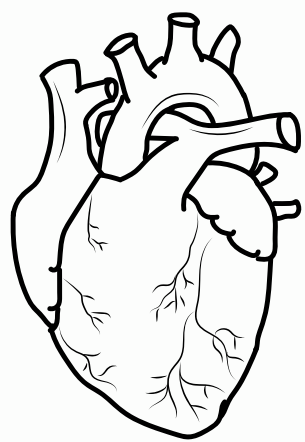
HIPERTENSÃO ARTERIAL



CAUSAS:

- OBESIDADE
- HERANÇA DE FAMÍLIA.
- ESTRESSE.
- EXCESSO DE SAL
- ALCOOLISMO E TABAGISMO.

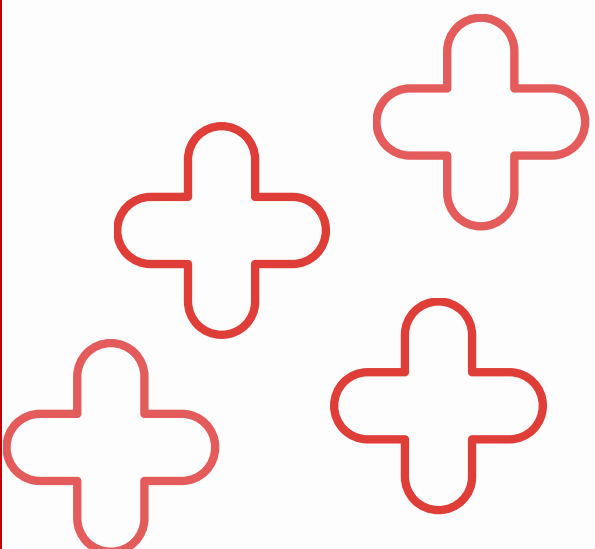
A PRESSÃO, QUANDO NÃO CONTROLADA, PODE PREJUDICAR O FUNCIONAMENTO DO CORAÇÃO, DO CÉREBRO E DOS RINS.



SINTOMAS:

A HIPERTENSÃO ARTERIAL É CONSIDERADA UMA DOENÇA SILENCIOSA, POIS NA MAIORIA DOS CASOS NÃO SÃO OBSERVADOS QUAISQUER SINTOMAS.

- DORES NO PEITO
- TONTURAS
- DOR DE CABEÇA
- ZUMBIDO NO OUVIDO
- VISÃO TURVA
- PRESSÃO ALTA



ADOTAR UM NOVO ESTILO DE VIDA PARA REDUZIR RISCO CARDIOVASCULAR



- MANTENHA O PESO IDEAL, EVITE A OBESIDADE.
- ALIMENTAÇÃO SAUDÁVEL.
- ABANDONE O FUMO.
- MODERAR O CONSUMO DE BEBIDAS ALCOÓLICAS.
- FAZER ATIVIDADE FÍSICA.
- EVITE O ESTRESSE.
- NUNCA PARE O TRATAMENTO, É PARA A VIDA TODA.



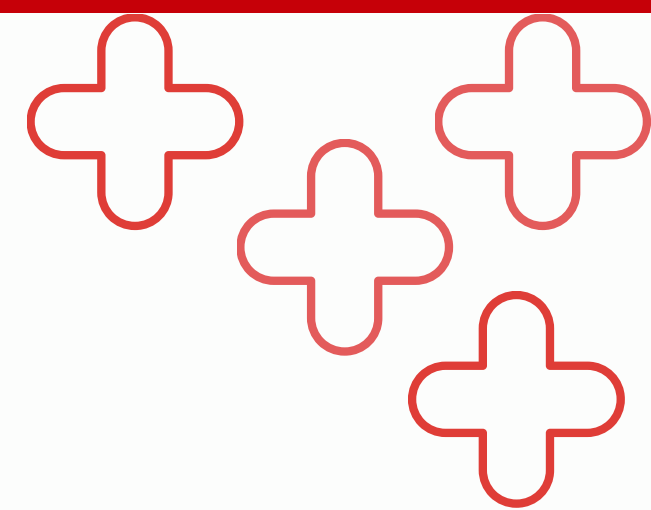


SAÚDE RECIFE

Cuidado e Dedicção nos
momentos em que você mais
precisa!



Escaneie esse QR code
para acessar o nosso site
e obter mais informações
sobre nós.



RECI SAÚDE
PREV RECIFE

