



AUTARQUIA MUNICIPAL DE PREVIDÊNCIA E ASSISTÊNCIA À SAÚDE DOS SERVIDORES DO RECIFE

REVISÃO 2023

PLANEJAMENTO

ESTRATÉGICO

REVISÃO 2023 - PLANEJAMENTO ESTRATÉGICO SITUACIONAL

DIRETORIA EXECUTIVA

Diretor-Presidente

Marconi Muzzio Pires de Paiva Filho

Vice Diretor-Presidente

Francisco Canindé Antunes Furtado Jr

Gerente Geral de Investimentos

Andreson Carlos Gomes de Oliveira

Gerente de Previdência

Joaquim José Cordeiro Pessoa Pinto

Gerente de Processos Previdenciários

Maria Luiza Brandão Ramos Paiva

Gerente do Saúde Recife

Fernanda Albuquerque Paes Barreto

Gerente Administrativo e Financeiro

Elcio Ricardo Leite Guimarães

GRUPO DE TRABALHO DESTA REVISÃO

Marconi Muzzio Pires de Paiva Filho

Diego Simões Vieira

Rebeca Talamatu de Barros Dantas Queiroz

Tatiana Maria Toscano Paffer

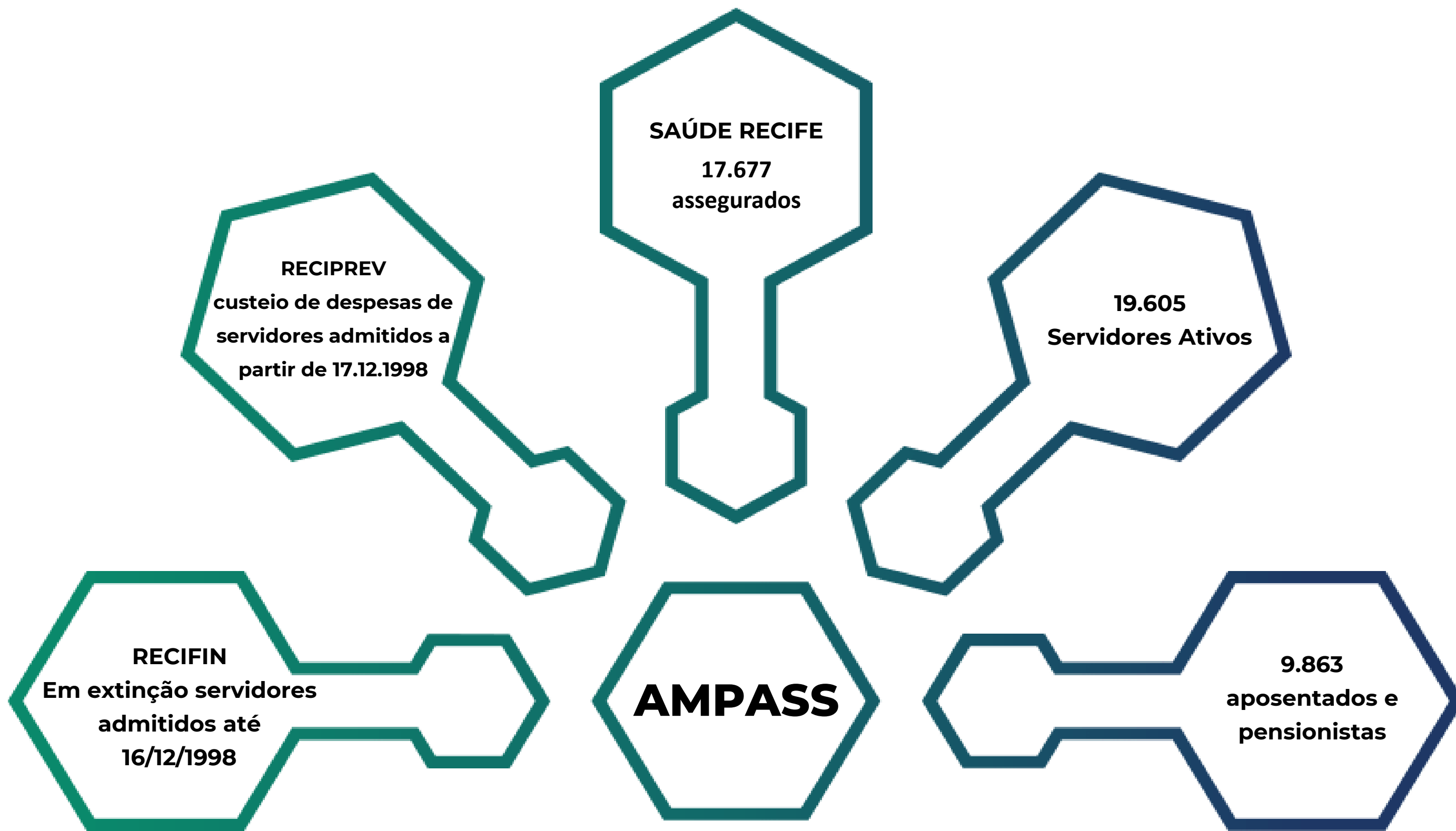
Recife, dezembro de 2023

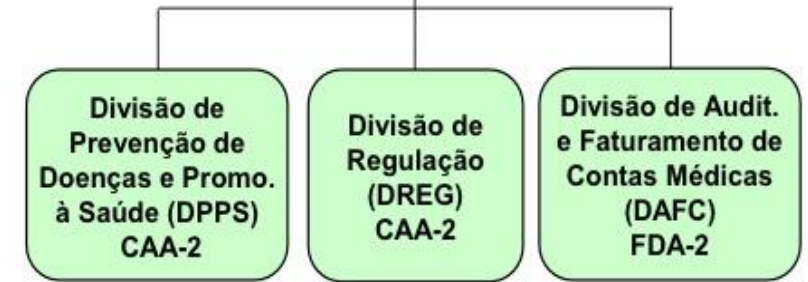
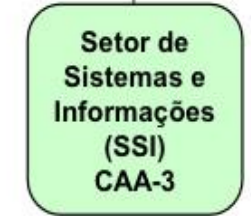
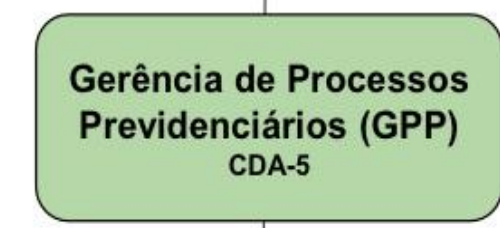
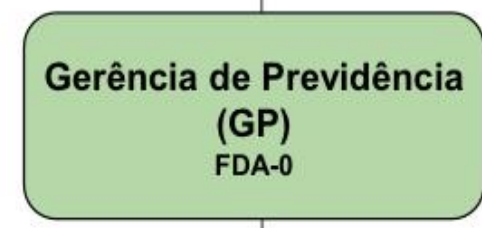
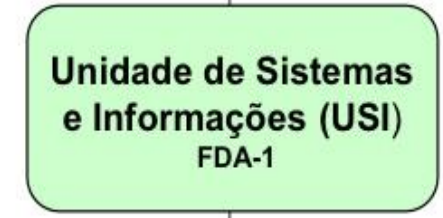
**RECI SAÚDE
PREV RECIFE**

APRESENTAÇÃO

O Planejamento Estratégico surge da necessidade de proporcionar direção e foco para que sejam alcançados os objetivos traçados para longo prazo, ajudando a definir metas, identificar recursos e antecipar desafios.

Esta revisão do Planejamento Estratégico Situacional 2020-2024 da AMPASS (Autarquia Municipal de Previdência e Assistência à Saúde dos Servidores), realizada em dezembro de 2023, tem por objetivo garantir que ele permaneça eficaz e relevante diante as modificações do ambiente interno e externo da entidade, através das revisões de metas, estratégias e alocação de recursos de acordo com as novas circunstâncias, promovendo a adaptabilidade e o compromisso institucional.







MISSÃO

Garantir Previdência e Assistência à Saúde aos servidores do Município do Recife com ações sustentáveis e integradas.

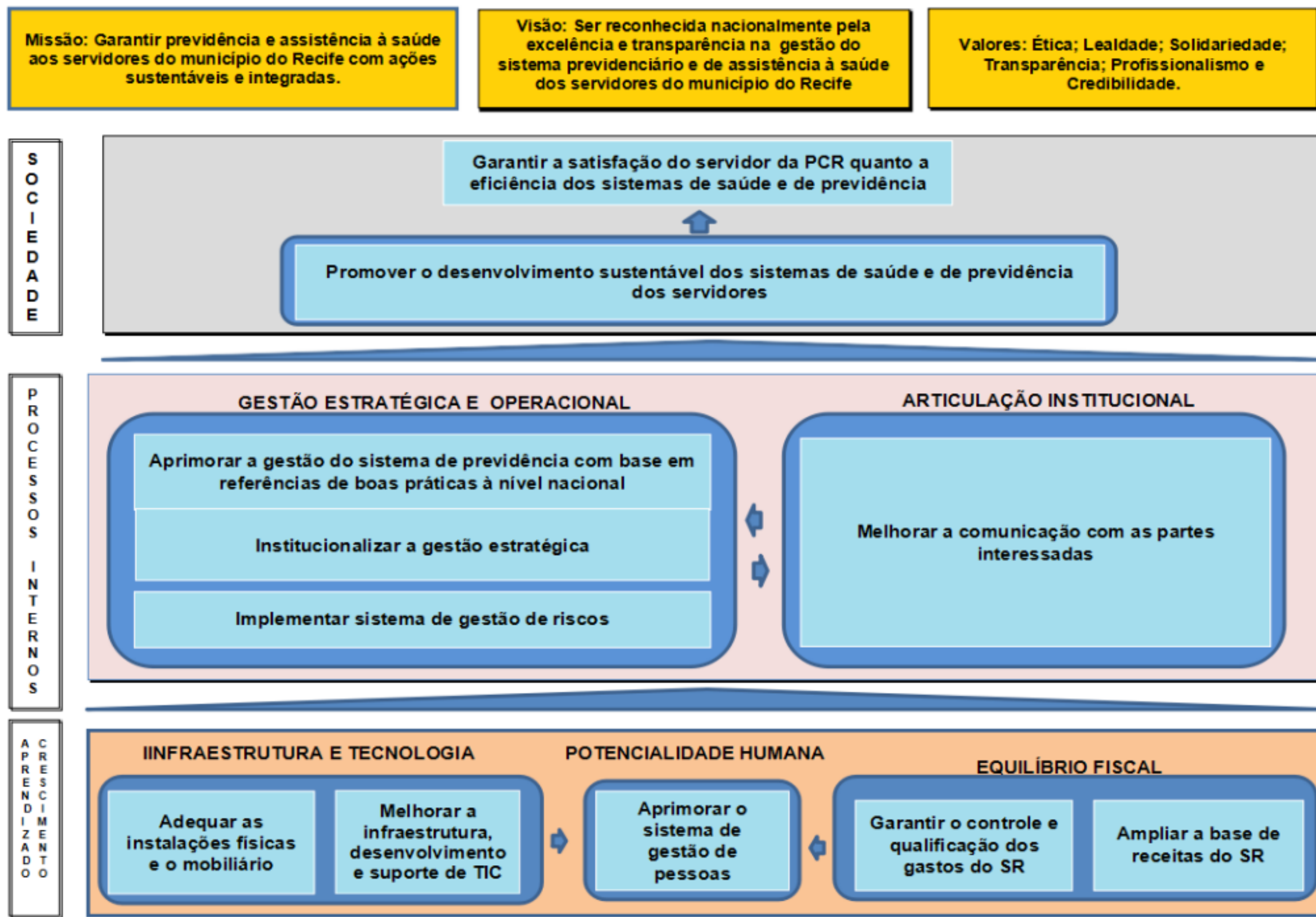


VISÃO

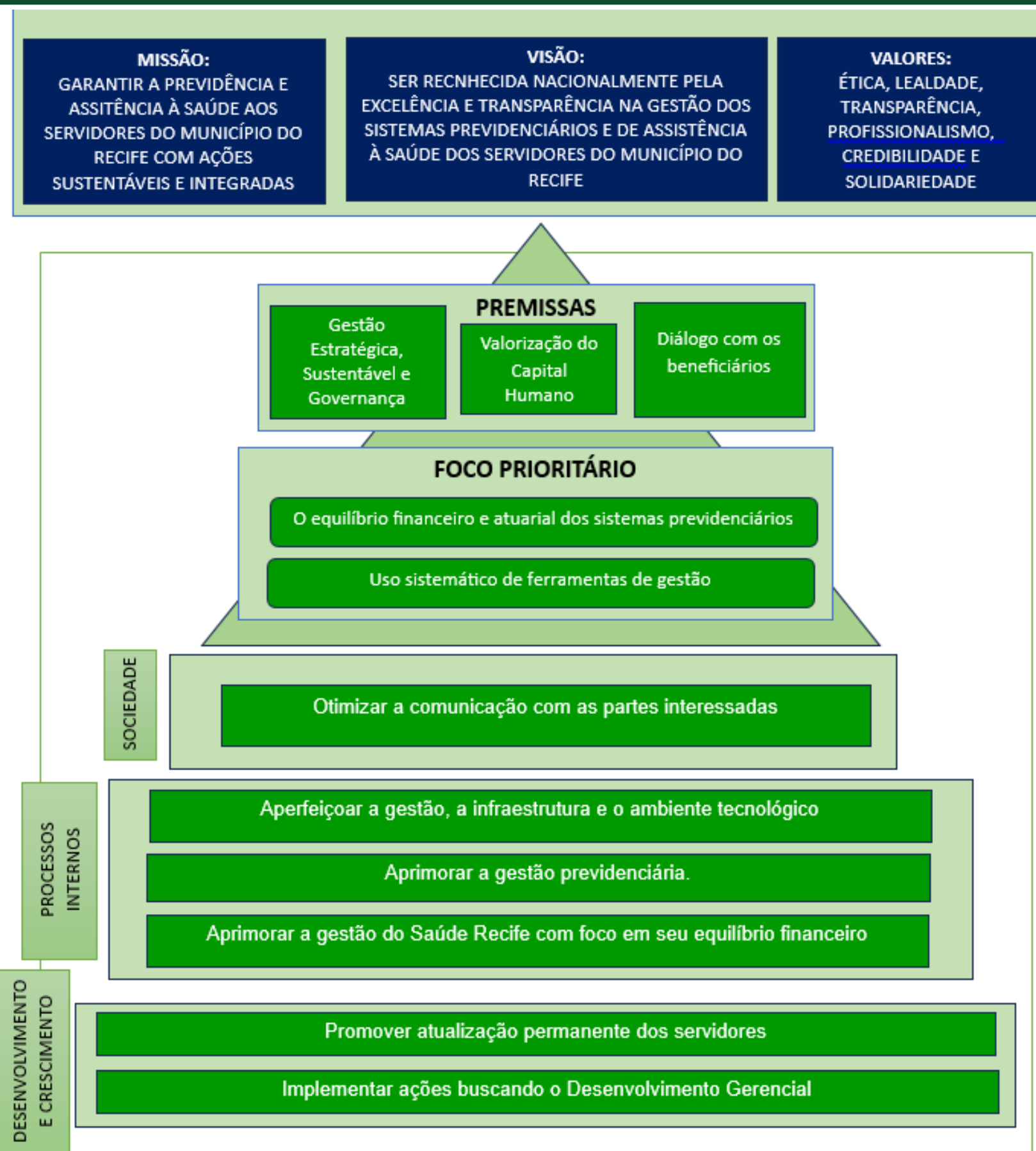
Ser reconhecida nacionalmente pela excelência e transparência na Gestão do Sistema Previdenciário e de Assistência à Saúde dos Servidores do Município do Recife.



MAPA ESTRATÉGICO (2023)



MAPA ESTRATÉGICO (2024)



PRÓXIMOS PASSOS

ELABORAR 03
A 04 AÇÕES
ESTRATÉGICAS
POR GERÊNCIA

PREPARAR
PLANOS
OPERATIVOS

MONITORAR
METAS A CADA
04 SEMANAS

COMO?



RECI SAÚDE PREV RECIFE

AUTARQUIA MUNICIPAL DE PREVIDÊNCIA E ASSISTÊNCIA À SAÚDE DOS SERVIDORES

**"100 % DE MIM NÃO É
NADA COMPARADO A
1% DO TIME INTEIRO"**

Eliud Kipchoge

